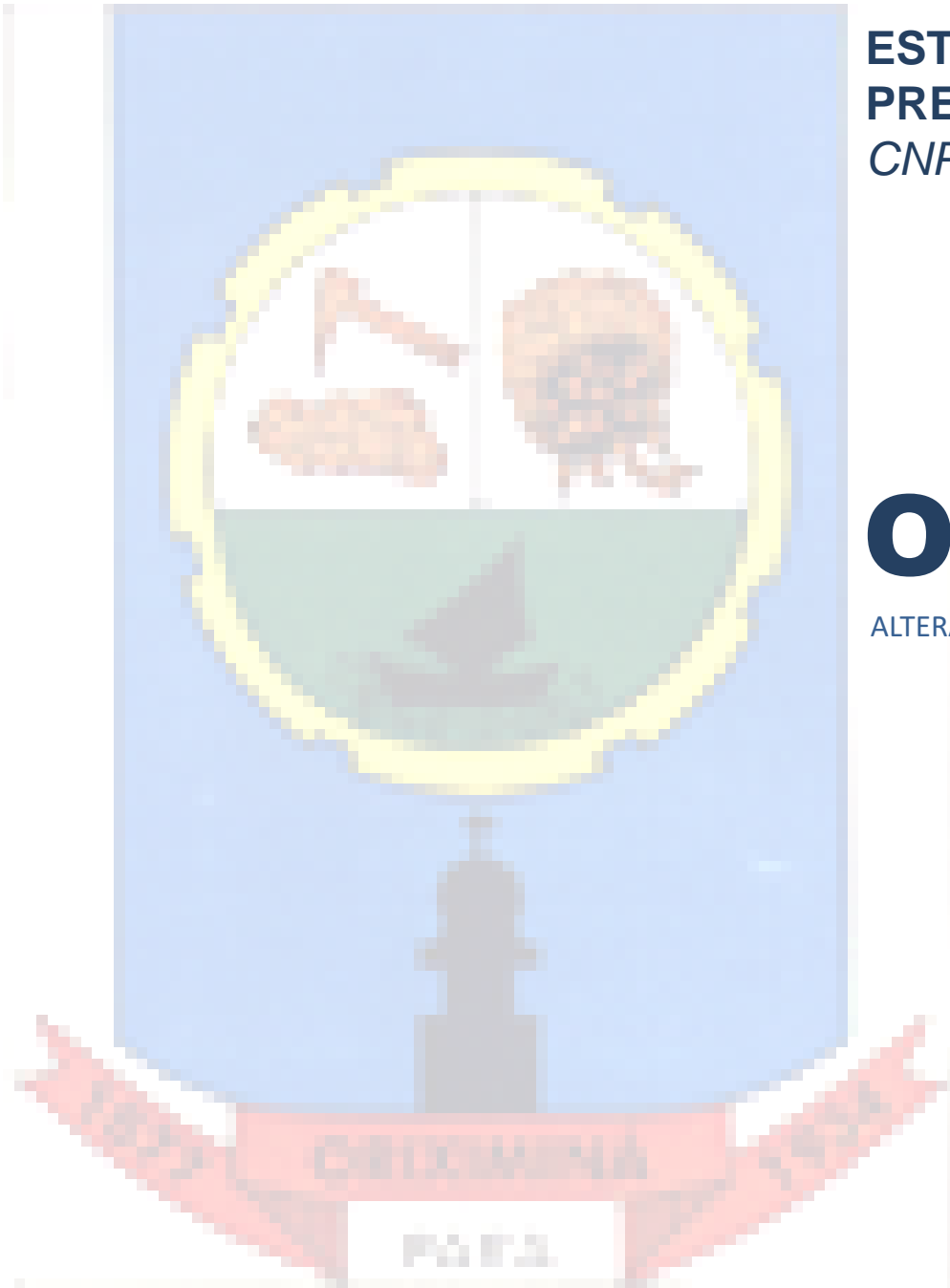


ESTADO DO PARÁ
PREFEITURA MUNICIPAL DE ORIXIMINÁ
CNPJ/MF Nº 05.131.081/0001-82

ORGANOGRAMA

ALTERADO PELA LEI MUNICIPAL Nº 9.031/2016 E LEI MUNICIPAL 9.032/2016



Rua Barão do Rio Branco, 2336 – Centro
Oriximiná – PA | CEP: 68270-000

ÓRGÃOS DE COLABORAÇÃO

ÓRGÃO DE ATUAÇÃO COLEGIADA

PREFEITO MUNICIPAL

CHEFIA DE GABINETE

VICE-PREFEITO

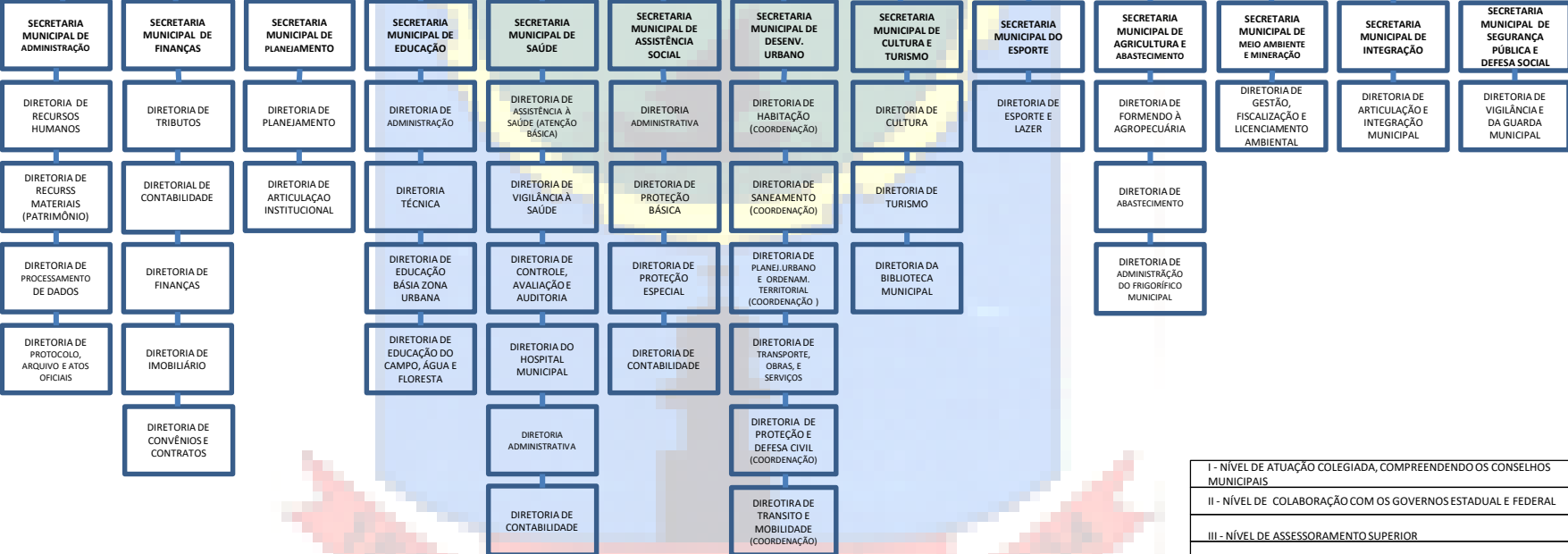
PROCURADORIA GERAL

ASSESSORIAS TÉCNICAS

ASSESSORIAS ESPECIAIS

- ASSESSORIA JURÍDICA
- ASSESSORIA TRIBUTÁRIA
- ASSESSORIA DE COMUNICAÇÃO
- ASSESSORIA CONTÁBIL
- ASSESSORIA DE CONTROLE INTERNO
- ASSESSORIA DE ECONOMIA E FINANÇA

- ASSESSORIA ESPECIAL DE GOVERNO
- ASSESSORIA ESPECIAL SETORIAL - I
- ASSESSORIA ESPECIAL SETORIAL - II
- ASSESSORIA ESPECIAL SETORIAL - III
- ASSESSORIA ESPECIAL SETORIAL - IV
- ASSESSORIA ESPECIAL SETORIAL - V



- I - NÍVEL DE ATUAÇÃO COLEGIADA, COMPREENDENDO OS CONSELHOS MUNICIPAIS
- II - NÍVEL DE COLABORAÇÃO COM OS GOVERNOS ESTADUAL E FEDERAL
- III - NÍVEL DE ACESSORAMENTO SUPERIOR
- IV - NÍVEL DE ATUAÇÃO PROGRAMÁTICA (SECRETARIADO)